

Semaine du Lundi 10 Mars au Dimanche 16 Mars 2025

N° 586

Lundi 10 Mars

Saint Vivien

Mardi 11 Mars

Sainte Rosine

Mercredi 12 Mars

Sainte Justine

Jeudi 13 Mars

Saint Rodrigue

Vendredi 14 Mars

Sainte Mathilde

Samedi 15 Mars

Sainte Louise

Dimanche 16

Mars

Sainte Bénédicte



Bonjour Monsieur Carnaval !

Le jour de Mardi Gras

On prépare un grand repas

On cuisine un pot-au-feu,

Il ne faut pas mettre les légumes avant les bœufs !

Carottes, poireaux et navets

Un oignon de clous de girofle piqué

En dessert une tarte aux pruneaux

Après avoir enlevé les noyaux

On se déguise et dans la ville

Au son des bandas, les chars et les enfants défilent

Un Arlequin, une Colombine, un clown, un papillon,

Dansent dans la rue sous les confettis et les cotillons

Et pour clore les festivités

Chargé de tous les maux de l'année

Monsieur Carnaval finit brûlé.



CALENDRIER DES ANIMATIONS

Lundi 10 Mars 2025

Journée : Travail individuel (Océane et Oscar)
10h00 : Gazette en salle d'Activités (Anne et Alice)
14h30 : Activités manuelles pour la préparation de Pâques (Alice)

La Gazette



Mardi 11 Mars 2025

9h00 : Soins des pieds avec Mr Cruanes et Marie-Agnès au 1^{er} étage
10h : Gym douce en salle polyvalente (Océane)
14h15 : Chorale avec Anne Lacaud, bénévole en salle polyvalente (Anne)



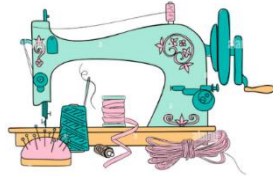
Mercredi 12 Mars 2025

9h : Épilation et soins manucures (Anne)
10h : Atelier mémoire en salle d'activités (Marie)
15h : Histoires en Patois avec Mr Vignaud sur le thème de « L'eau » en salle polyvalente (Anne)



Jeudi 13 Mars 2025

Journée : Coiffure Evelyne (Anne)
10h : Atelier équilibre en salle polyvalente (Océane)
14h : Couture avec Françoise (bénévole) en salle d'activités
14h : Visite de Béatrice (bénévole)
15h : Temps de prière avec la paroisse de Châlus en salle polyvalente



Vendredi 14 Mars 2025

10h : Activités manuelles, décorations de pâques (Alice)
14h30 : Atelier peinture en salle d'activités (Alice)
14h30 : Atelier peinture au café du Nid (Anne)



Dimanche 16 Mars 2025

10h : Lecture du journal en salle d'activités (Alice)
14h : Film en salle polyvalente (Alice)



Nota : Nous vous informons que des changements peuvent intervenir. Pour certaines activités veuillez-vous inscrire auprès des animatrices.

MENU DE LA SEMAINE

Lundi 10 Mars au Dimanche 16 Mars 2025

	MIDI	SOIR
LUNDI 10 Mars 2025	Potage de féculents Salade de riz au surimi Poulet fermier Poêlée de légumes Bleu Fruit	Potage de légumes Pâtes à la carbonara Salade Yaourt aromatisé
MARDI 11 Mars 2025	Potage de légumes Sardines Rôti de porc Haricots blancs + couenne Saint Paulin Crème dessert	Potage de féculents Langan Brunoise de légumes Samos Cocktail de fruits au sirop
MERCREDI 12 Mars 2025	Potage de féculents Pâté de campagne Lapin Carottes braisées Edam Banane	Potage de légumes Pommes de terre farcies Salade Flan
JEUDI 13 Mars 2025	Potage de féculents Poireaux vinaigrette Couscous poulet/merguez Légumes et semoule Petit suisse aux fruits	Potage de féculents Jambonneau Petits pois Fromage blanc au miel
VENDREDI 14 Mars 2025	Potage de légumes Friand au fromage Aile de raie Épinards Crème pâtissière aux fruits	Potage de légumes Œuf dur à la tomate Coquillettes Tome blanche Fruit
SAMEDI 15 Mars 2025	Potage de féculents Salade aux noix Joue de bœuf Purée de pommes de terre Val de vienne Fruit	Potage de légumes Quiche au thon Salade Saint Nectaire Fruits au sirop
DIMANCHE 16 Mars 2025	Potage de légumes Terrine de légumes Rôti de veau choux de Bruxelles Roquefort Pâtisserie	Potage de féculents Jambon Endives béchamel Fromage blanc Fruit

Nota : Nous vous informons que des changements de menu peuvent intervenir au cours de la semaine

Page Infos

Mercredi 19 mars, aura lieu la **Commission des Menus.**

Qu'est-ce qu'une commission des menus ?

La Commission des menus est un rendez-vous trimestriel entre résidents et professionnels dont le principal sujet est l'alimentation (l'ensemble des repas, menus, organisation du repas, température des plats...).

La Commission des menus doit permettre aux résidents de s'exprimer librement sur la qualité et la quantité de l'alimentation proposée.

Elle sera constituée bien évidemment de résidents qui souhaitent y assister, d'un membre des différents services concernés (soins, hôtelier, cuisine et animation).

Le but est de répondre le plus possible aux besoins et demandes des résidents tout en tenant en compte des contraintes liées à la vie en collectivité.



PAGE JEUX

Réponses des devinettes de la semaine dernière :

- Qu'est-ce qui monte et qui ne descend jamais ? **L'âge**
- Je suis grande quand je suis jeune, et petite quand je suis vieille. Qui suis-je ? **Une bougie**
- J'ai des villes, mais pas de maisons. J'ai des forêts, sans arbres. J'ai des rivières, sans eau. Qui suis-je ? **Une carte géographique**

- Charade 1 : **Anaconda**
- Charade 2 : **Sourire**
- Charade 3 : **Porcelaine**

Devinettes de la semaine

- Un cheval blanc plonge dans la Mer Noire. Comment en ressort-il ?
- Qu'est ce qui est jaune et qui court ?
- En étant cassé je suis plus utile que quand je ne le suis pas, qui suis-je ?
- Monsieur et Madame Dupont ont 6 fils. Ils ont tous une sœur, combien y-a-t-il de personne dans cette famille ?
- Qu'est-ce que l'on trouve : Une fois dans une minute, deux fois dans un moment et jamais dans une heure ?



Trouvez un maximum de mots avec les lettres ci-contre !!



G U S S T N A G E L E G E D
 N A S E R D N E T I U T A F
 I E N A E C N E I D U A I E
 A R L G T U U I C O M T H S
 T U B A R N H I R O C C C F
 E S I R T E R P S I N O R E
 T M R R H I N N F A L O G L
 N E O A I L O E L O N A M C
 E E V I E O H P S T D T A E
 D R A F X E C S E R I R G E
 E V F E L A E R O B R E B Q
 C A B M A L A C E E I M U E
 G N T N A L U T E P A R A P
 S E D A I R Y M N I D U O B

dégel
 écho
 économe
 édenté
 élégant
 éolien
 étain
 fatuité
 favori
 fictif

audience
 axiome
 boréale
 boudin
 calambac
 carrée
 clefs
 colosse
 cordage
 cuisant

front
 gaffe
 gangrènes
 havre
 huées
 jambe
 myriades
 navrée
 parapet
 perçoir

pétulant
 piège
 planche
 prêtrise
 rires
 route
 sureau
 tendres

Enfant de la balle (12 lettres)

valider